

# TRAMO DE TORRE ARRIOSTRADA AT29-TR

## DESCRIPCIÓN

¿Qué es? Tramo recto de la torre autoportada, fabricado en acero galvanizado. Es el cuerpo principal de la estructura y está diseñado con un sistema reticulado que brinda rigidez, estabilidad y resistencia mecánica.

¿Para qué sirve? Sirve para dar altura a la torre y conformar su estructura vertical principal. Se utiliza en la instalación de sistemas de radiocomunicación, pararrayos o equipos similares, permitiendo ensamblar varios tramos hasta alcanzar la elevación requerida del proyecto.

## CARACTERÍSTICAS

### Propiedades físicas

- Construcción sólida
- Materiales soldados con microalambre
- Tramos de distancia definida
- Sistema de ensamble con tornillos
- Resistente al medio ambiente
- Carga máxima: 250 kg

### Material

- Acero al carbono

### Acabado

- Galvanizado por inmersión en caliente

### Presentación

- En tramos rectos de 3 metros

### Uso del material

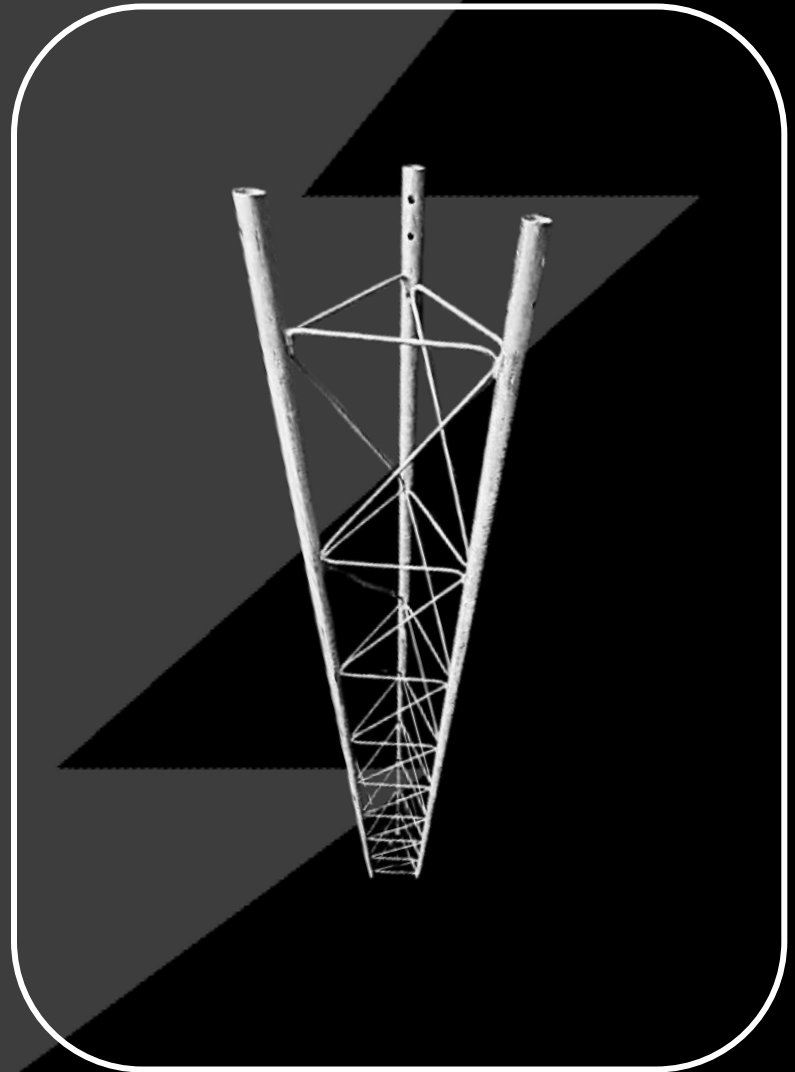
- En instalaciones de sistemas de Radiocomunicación y sistemas de pararrayos.

### Restricción

- La máxima altura para este modelo es de 30 m.
- Carga máxima: 250 kg

### Almacenamiento

- Almacenar bajo techo y en lugares libres de humedad



## AT29-TR

**Material:** Acero galvanizado

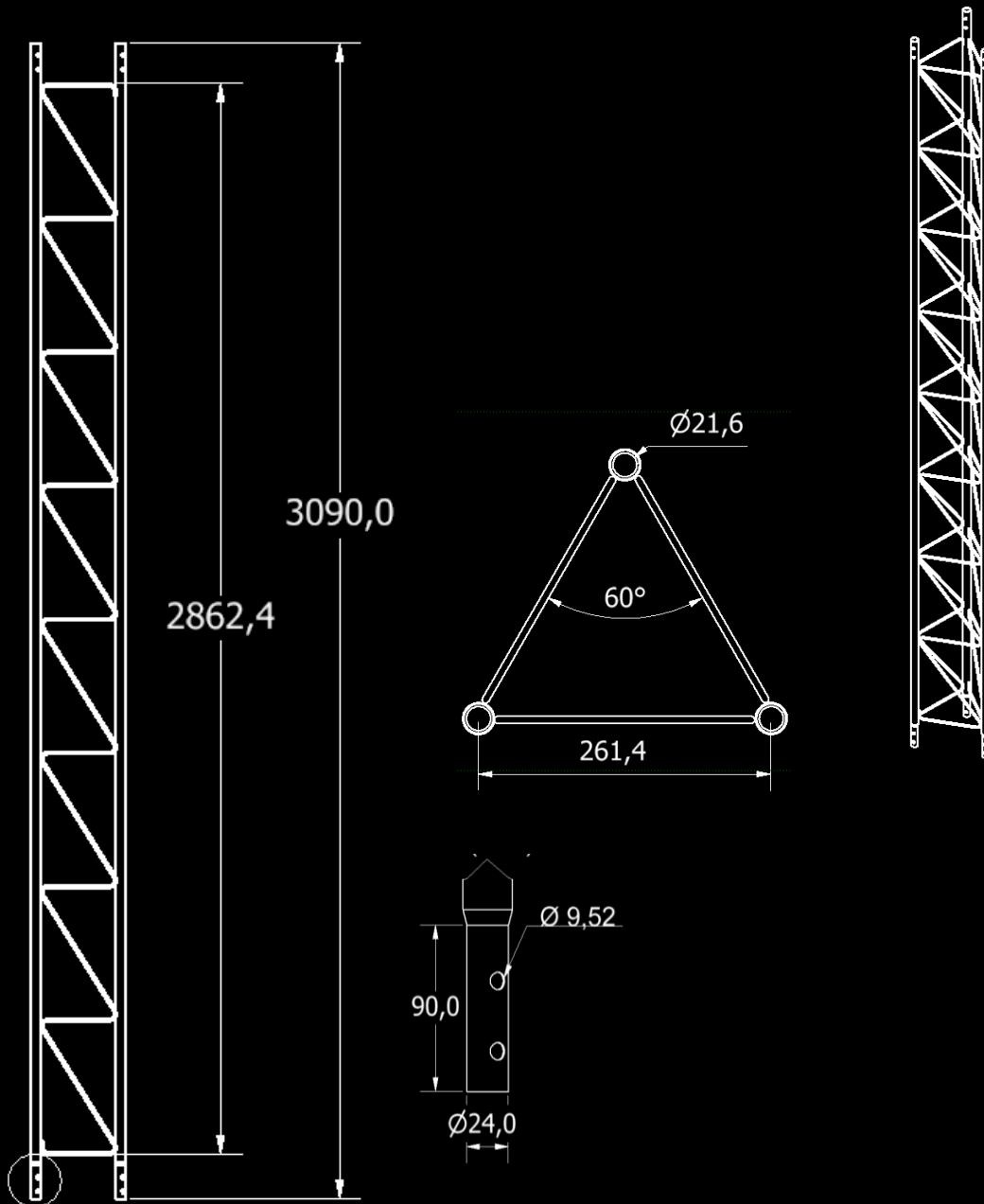
### Dimensiones

**Altura total:** 3090 mm

**Tubo industrial:** Ø1 1/8"

**Barrenos:** Ø 3/8"

## DIMENSIONES



ACOTACIÓN: mm