

## BUS DE COBRE CON ABRAZADERA AME-079L

### DESCRIPCIÓN

¿Qué es? Bus de cobre para puesta a tierra, de diferentes longitudes y múltiples puntos de conexión mediante tornillería; Sobre aisladores de alta resistividad permitiendo su fijación y aislamiento, diseñado para organizar y concentrar derivaciones de conductores de tierra.

¿Para qué sirve? Permite concentrar y organizar la conexión de varios conductores al bus de tierra, facilitando la derivación segura de corrientes eléctricas o cargas estáticas hacia el sistema de puesta a tierra.

### CARACTERÍSTICAS

- Aislador de 600V
- Hasta 4 derivaciones dobles
- Aleación C1100
- Barra de conexión de alta conductividad
- Tornillería en Acero Inoxidable
- Abrazadera Tipo clip

### NORMAS USADAS EN SU DISEÑO Y APLICACIÓN:

NMX-J-549-ANCE-2005  
NOM-001-SEDE-2012  
ANSI-TIA-607-D

### USO DEL MATERIAL

#### Uso del material

En instalaciones donde se requiera conectar varios equipos que estén conectados a un sistema de tierras o que requieran drenar cargas estáticas.

#### Almacenamiento

Almacenar bajo techo en lugar fresco y seco.



### AME-079L

**Material:** Cobre alta pureza

#### Dimensiones

**Solera de cobre:** 1/4" x 2" x 200 mm

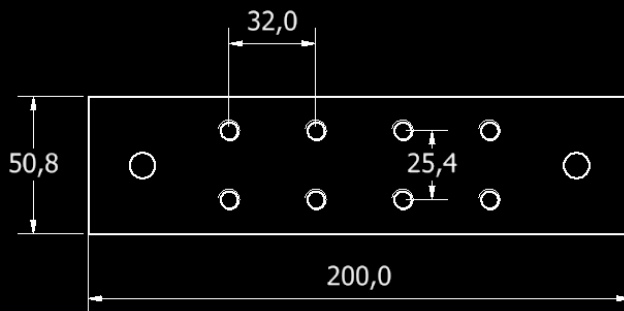
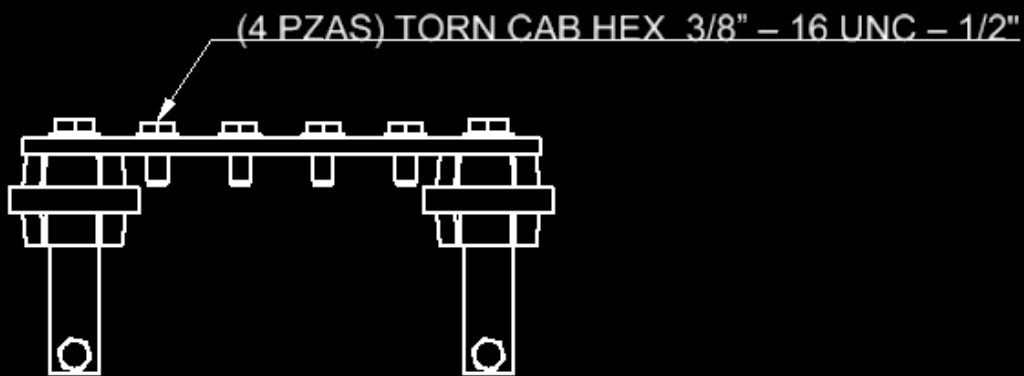
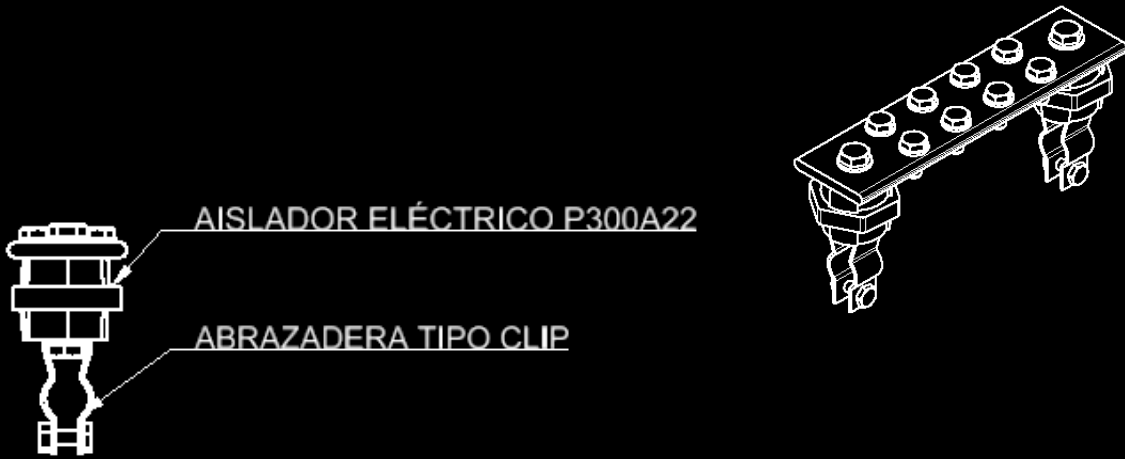
**Tornillo Hex:** 5/16" – 18 UNC – 3/4" mm (8 pzas)

**Rondana plana:** 5/16" (8 pzas)

Abrazadera tipo clip

Aislador eléctrico P300A22

## DIMENSIONES



ACOTACIÓN: mm