

## ELECTRODO AMESA XTREME ROCKET AME-042L

### DESCRIPCIÓN

Electrodo fabricado con materiales de cobre de alta pureza en un diseño que cubre los requerimientos de los más avanzados sistemas de tierra para la protección de sistemas de cómputo, industria electrónica, industria en general y construcciones. Asegura un aterrizamiento con gran capacidad de disipación de corriente.

### CARACTERÍSTICAS

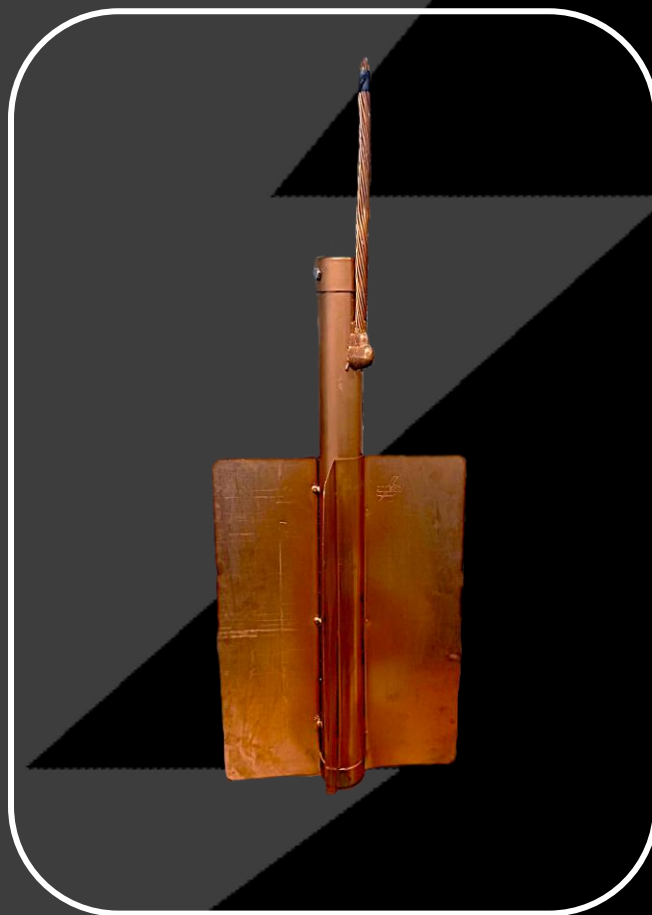
- Mejora el rendimiento del sistema de puesta a tierra
- Elaborada con materiales de alta calidad
- No requiere mantenimiento
- Absorbe rápidamente la humedad del terreno manteniéndola
- No contamina, no es toxico, corrosivo, explosivo
- Cumple norma NMX J 549

### ADITIVOS

Intensificador INTE-FRANCE  
Compuesto Sales Químicas ELECTROLITO

### NORMAS USADAS EN SU DISEÑO Y APLICACIÓN

- Norma americana NFPA-780
- Norma Mexicana NMX-J-549-ANCE-2005
- Norma Mexicana NOM-001-SEDE-2012



### AME-042L

**Material:** Cobre alta pureza

#### Dimensiones

**Hoja de cobre :** 400 X 300 mm

**Tubo de cobre:** 2" x 600 mm

**Cable desnudo:** 4/0 L=300 mm

**Barrenos de dispersión:** 3 X 9.5 mm

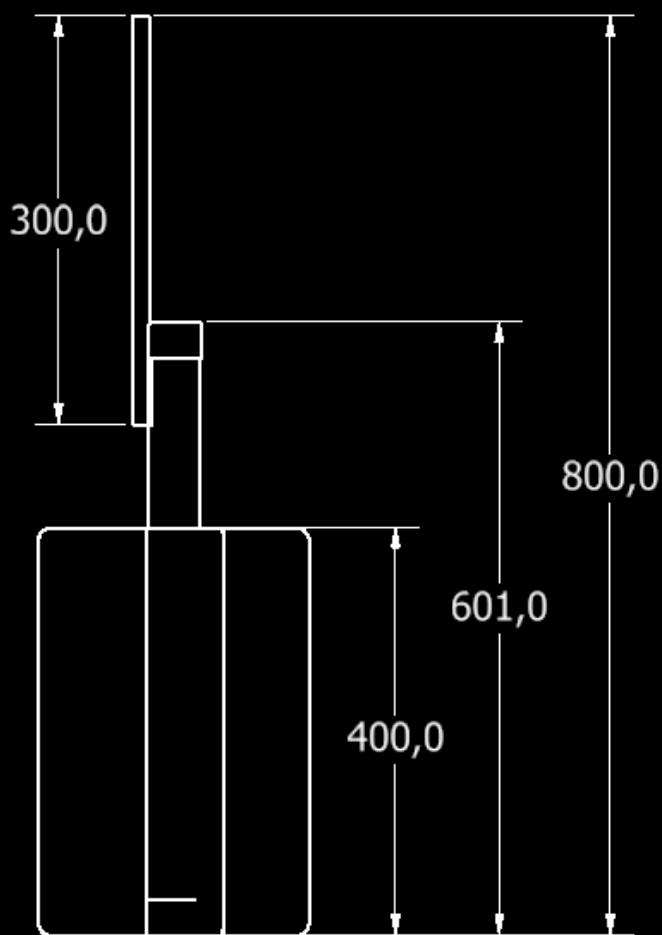
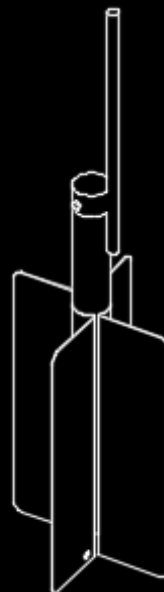
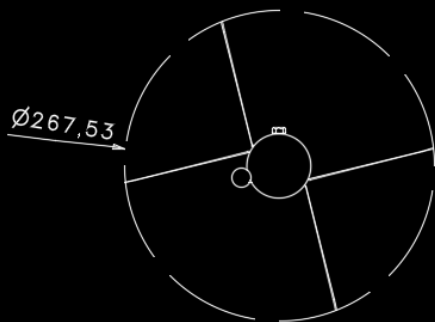
**Tornillos tapa:** 1/2" X 1"

#### Medida final

**Altura total:** 800 mm

**Radio:** 267.53 mm

## DIMENSIONES



ACOTACIÓN: mm