

BUS DE ALUMINIO AME-079G

DESCRIPCIÓN

Derivadores de conexión de diferentes formas y medidas que se usan en las instalaciones de sistemas de puesta a tierra en los cuales se conecta el cable de tierra y sus derivadores son para conectar equipos eléctricos, equipos electrónicos y todo equipo que requiera drenar cargas estáticas.

CARACTERÍSTICAS

Propiedades físicas

- Aluminio sólido
- Cantos redondos
- Aisladores con resistividad de 150,000 Ohms
- Hasta 10 derivaciones*
- Tornillería en Acero Inoxidable
- Soportes en Acero Galvanizado



AME-079G

Material: Aluminio

Dimensiones**

Solera de cobre: 6,35 x 50,8 x 300 mm

Tornillo Hex 3/8" – 16 UNC – 1/2" (4 pzas)

Tornillo Hex 5/16" – 18 UNC – 3/4" (10 pzas)

Rondana Plana 3/8" (4 pzas)

Rondana Plana 5/16" (10 pzas)

Soporte MU-38

Aislador eléctrico P300A22

*En caso de requerir otra configuración, ponerse en contacto.

**Para la configuración de 10 derivaciones

DIMENSIONES**

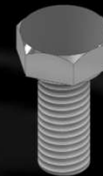
Tornillo

Tornillo hexagonal
3/8"-16 UNC-1/2"
(4 piezas)



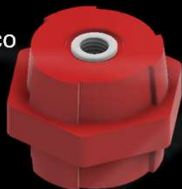
Tornillo

Tornillo hexagonal
5/16"-18 UNC-3/4"
(10 piezas)



Aislador

Aislador eléctrico
(2 piezas)



Ancla

Ancla MU-38
(2 piezas)



ACOTACIÓN: mm