

MÁSTIL CON OREJAS AME-188A / AME-188B

DESCRIPCIÓN

¿Qué son? Elementos estructurales fabricados en acero inoxidable, compuesto por un tubo con orejas de sujeción, de diferentes longitudes, de acuerdo con la necesidad de instalación.

¿Para que son? Su función es elevar y soportar el sistema de pararrayos, permitiendo una fijación firme mediante sus orejas de sujeción, proporcionando estabilidad estructural, resistencia mecánica y durabilidad ante condiciones ambientales, garantizando un desempeño seguro y confiable del sistema.

CARACTERÍSTICAS

Propiedades físicas

- Construcción sólida
- Materiales soldados con microalambre
- Tramos de distancia definida
- Resistente al medio ambiente
- Barreno de oreja Ø 9,5

Material

- Acero Inoxidable

USO DEL MATERIAL

Presentación

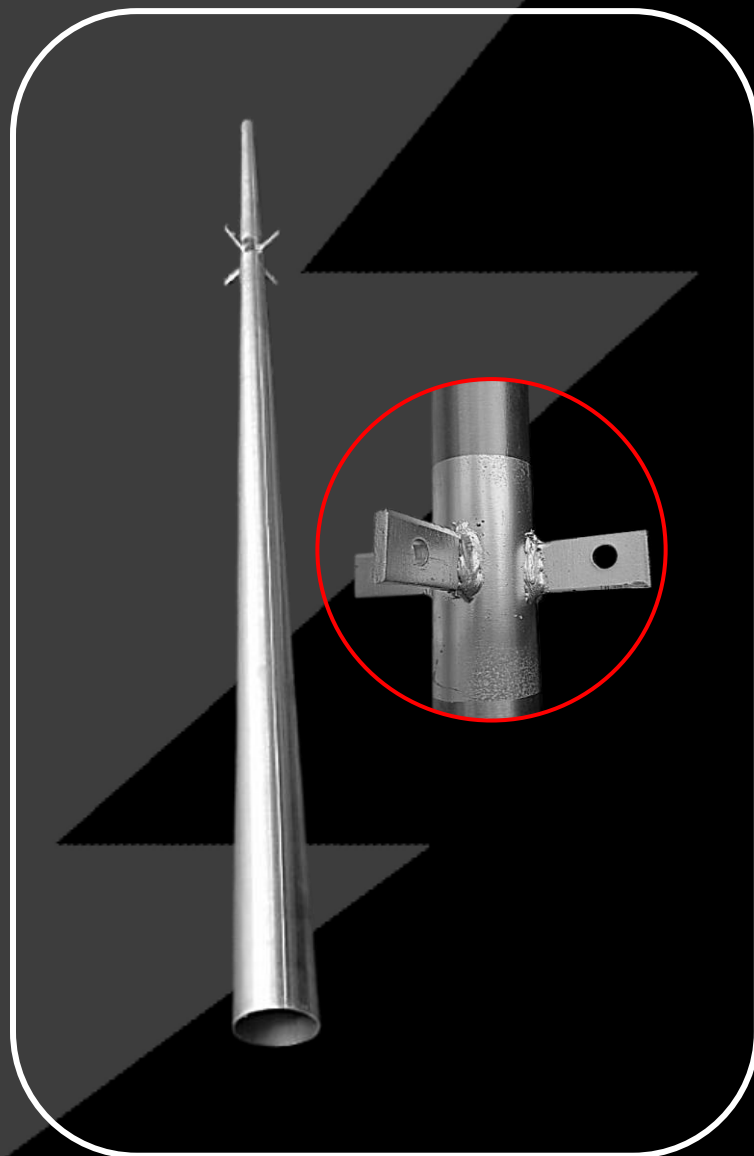
En tramos rectos de diferentes longitudes.

Uso del material

Soporte en instalaciones de sistemas de pararrayos.

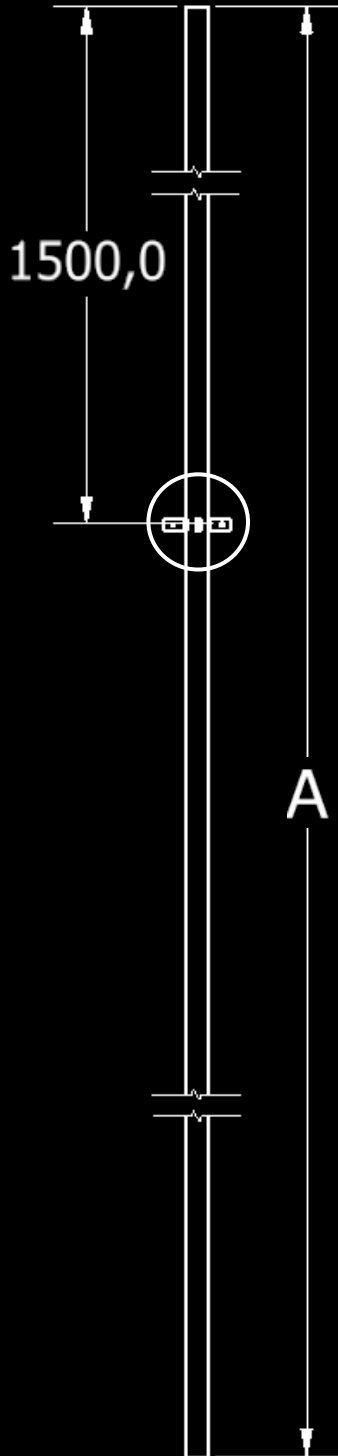
Almacenamiento

Almacenar bajo techo y en lugares libres de humedad.

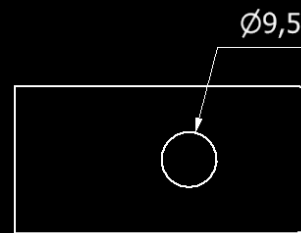
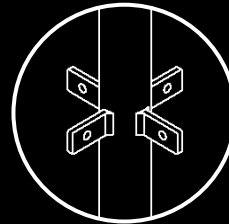


CÓDIGO	LARGO	DIÁMETRO	MATERIAL
AME-188A	6.1 m	Ø 2"	Acero inoxidable
AME-188B	3.0 m		

DIMENSIONES



CÓDIGO	A	DIÁMETRO	MATERIAL
AME-188A	6.1 m	Ø 2"	Acero inoxidable
AME-188B	3.0 m		



ACOTACIÓN: mm