

BASES TUBULARES GALVANIZADAS

DESCRIPCIÓN

¿Qué son? Elementos estructurales fabricados en acero, compuestas por una placa, refuerzos y un tubo de diferente altura, de acuerdo con la necesidad de instalación.

¿Para que son? Su función es proporcionar una base estable y elevada para sistemas de pararrayos, asegurando la correcta fijación, resistencia y durabilidad del conjunto frente a condiciones ambientales y operativas.

CARACTERÍSTICAS

Propiedades físicas

- Construcción sólida
- Materiales soldados con microalambre
- Tramos de distancia definida
- Resistente al medio ambiente

Material

- Acero al carbono

Acabado

- Galvanizado por inmersión en caliente

USO DEL MATERIAL

Presentación

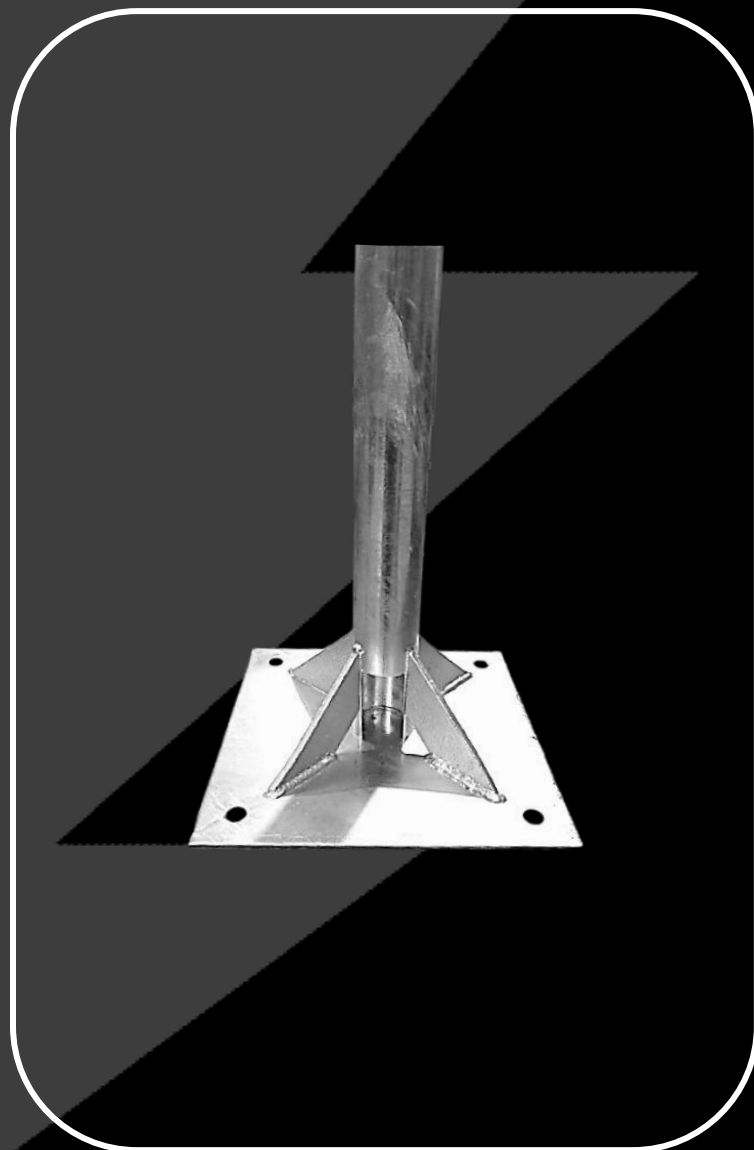
En tramos rectos de diferentes alturas.

Uso del material

Soporte en instalaciones de sistemas de pararrayos.

Almacenamiento

Almacenar bajo techo y en lugares libres de humedad.



CÓDIGO	DESCRIPCIÓN	DIÁMETRO	PLACA BASE	BARRENOS DE FIJACIÓN	TORNILLOS
AME-039	Base Tubular L= 2.0m	Ø 2"	300 x 300 mm	Ø5/8" (4)	3/8" x 1 1/2" (2 pzas)
AME-039A	Base Tubular L= 1.5m				
AME-039C	Base Tubular L= 2.2m				
AME-039D	Base Tubular L= 2.5m				
AME-039E	Base Tubular L= 4m				
AME-048	Base Tubular L= 3m				

DIMENSIONES

CÓDIGO	A [cm]	B [m]
AME-039A	40	1.5
AME-039	50	2.0
AME-039C		2.2
AME-039D		2.5
AME-039E		4.0
AME-048		3.0

